

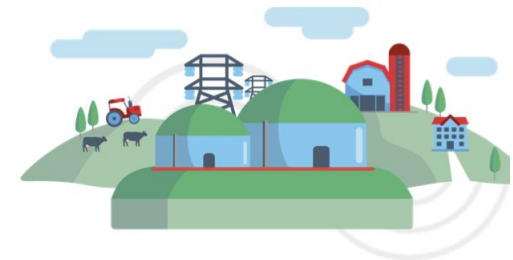
# Bilan des financements et perspectives 2021

Julie MICHELS – Région Nouvelle-Aquitaine

Guillaume DUFIL – ADEME Nouvelle-Aquitaine

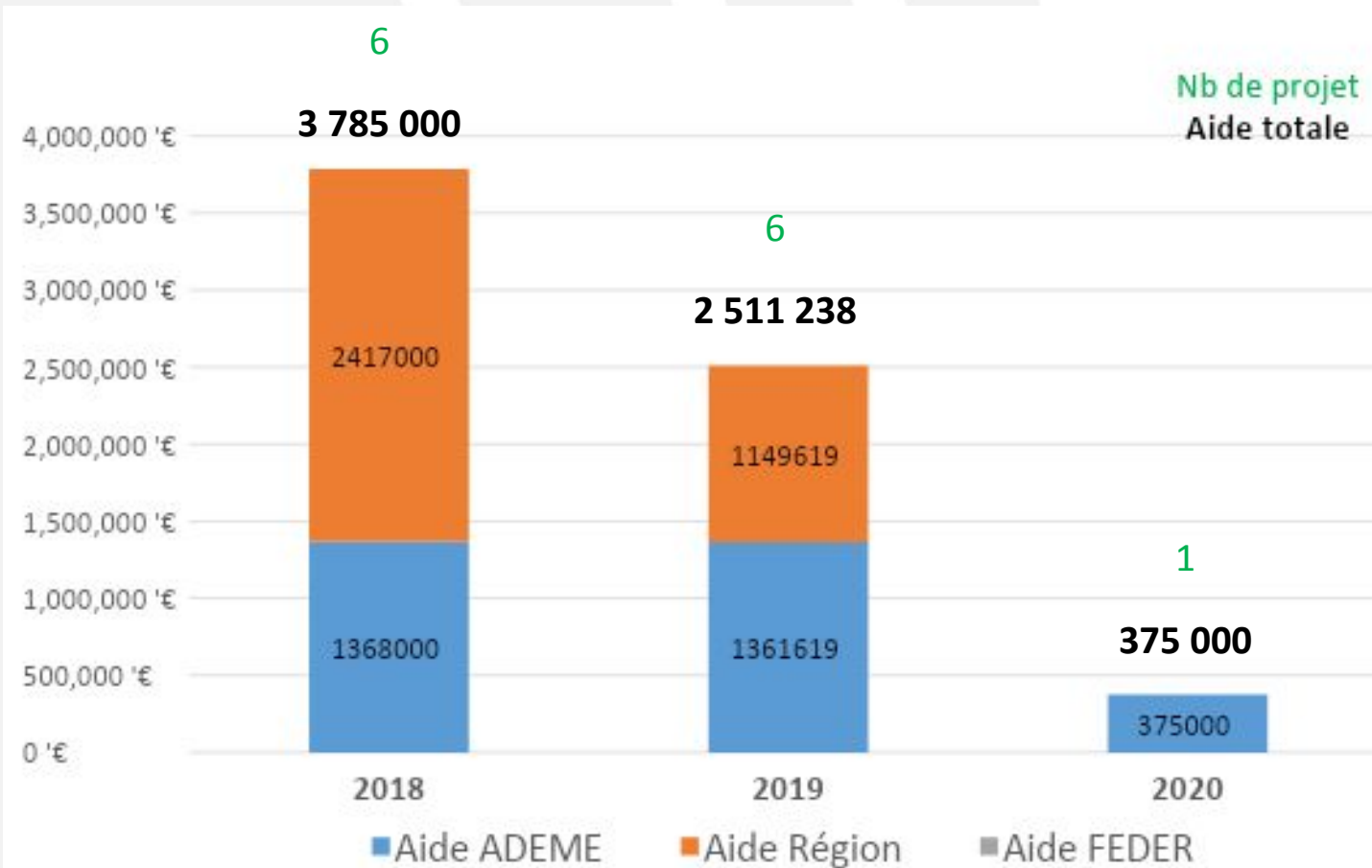
*7 décembre 2020*

**Semaine de la Méthanisation**  
**Nouvelle-Aquitaine**  
Du 7 au 11 décembre 2020



## Engagements des financeurs publics (ADEME, Région N-A, FEDER)

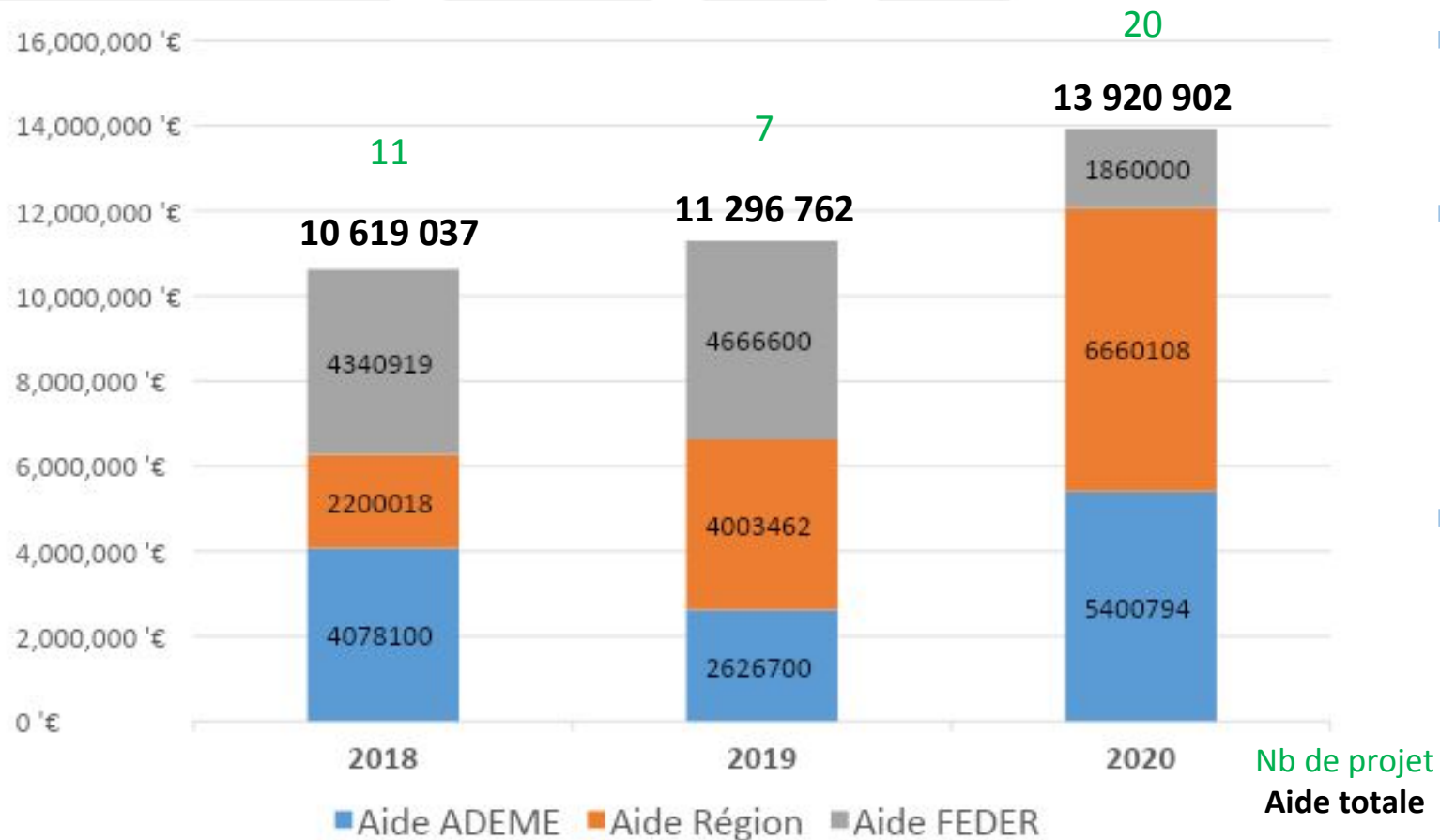
### Projets en cogénération – 2018 -2020 :



- **13 projets de cogénération ces 3 dernières années**
- **Repli marqué en 2020, au profit de l'injection**
- **7,67 M€ de subvention pour 34,6 M€ d'investissement**

## Engagements des financeurs publics (ADEME, Région N-A, FEDER)

### Projets en injection – 2018 -2020 :

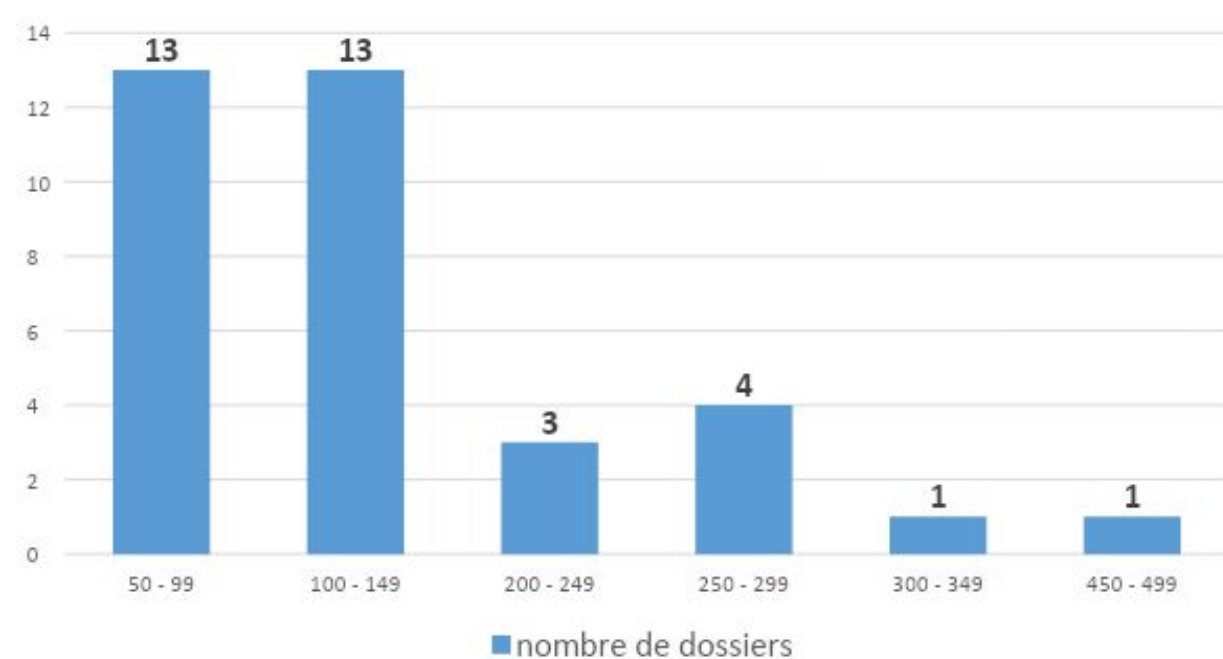


- **38 projets en injection ces 3 dernières années**
- **Bond marqué en 2020 avec + de 120M€ d'investissement (contre 39 M€ en 2019)**
- **35,8 M€ de subvention pour 232 M€ d'investissement**

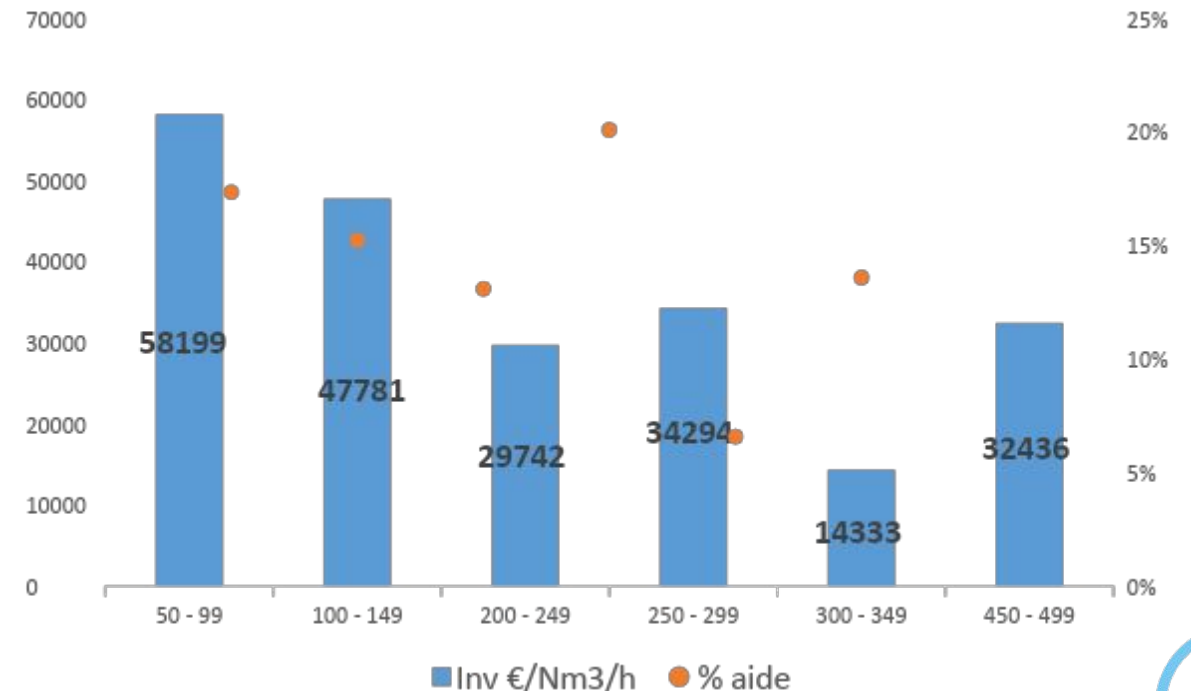
## Projets en injection soutenus entre 2018 – 2020 :

- 38 projets accompagnés : 68% des projets dans la tranche 50-150 Nm<sup>3</sup>/h
- Investissement médian : 45 874 €/Nm<sup>3</sup>.h
- Difficile de sortir des tendances sur les autres tranches (réseau de transport, technologie VSC, premiers dossiers en injection...)

Projets méthanisation en Injection aidés en N-A entre 2018 et 2020



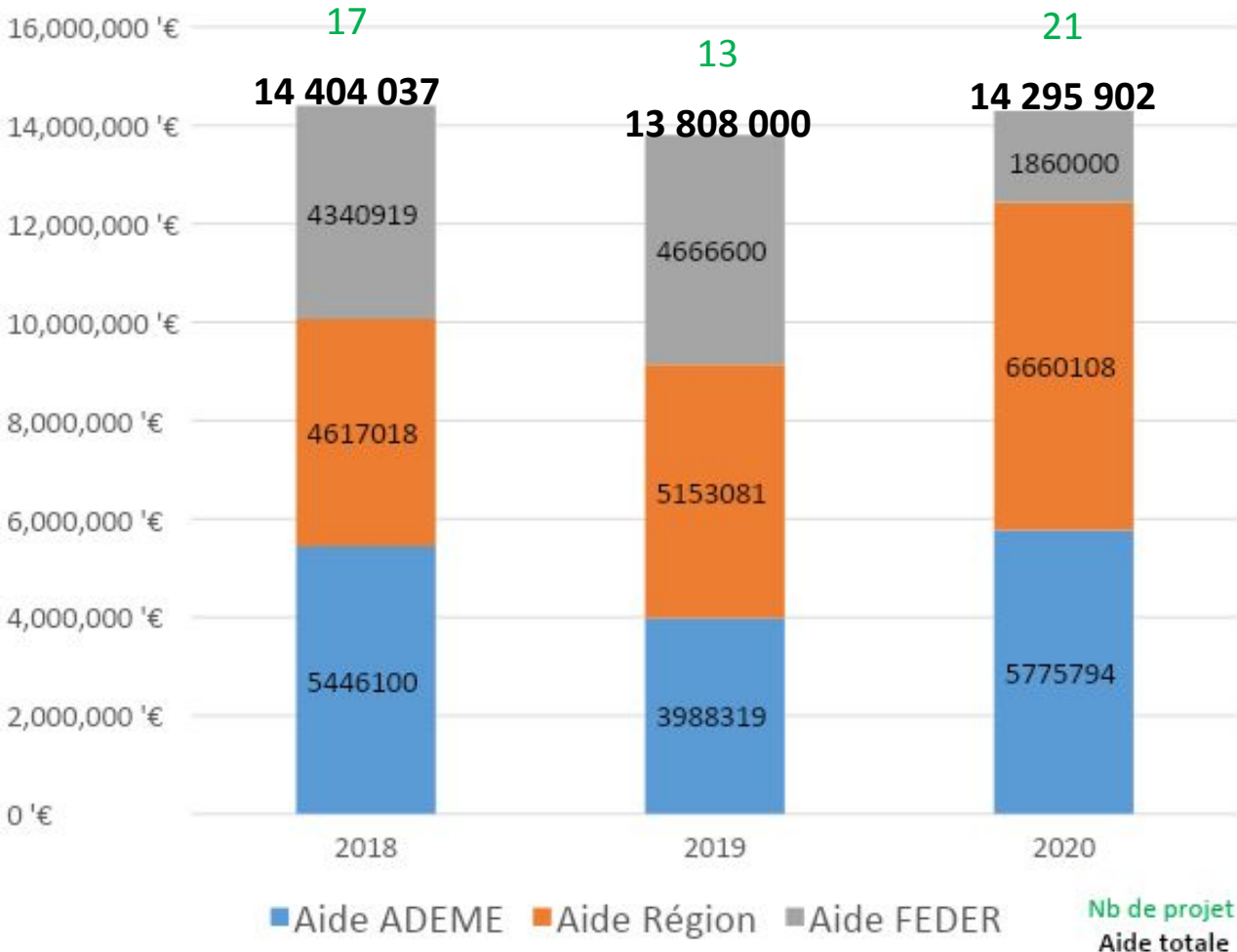
Investissement en €/Nm<sup>3</sup>/h et part du financement public



# Bilan des financements en Nouvelle-Aquitaine

## Engagements des financeurs publics (ADEME, Région N-A, FEDER):

Evolution des engagement des financeurs  
2018 à 2020



- Près de 43,5 M€ (35,8 M€ en injection / 7,6 M€ en cogé) engagés sur la filière méthanisation en 3 ans pour 267 M€ d'investissement
- 51 projets subventionnés dont 75% en injection et 25% en cogénération
- En 2020, 14,3 M€ engagés pour 125 M€ d'investissement sur 21 projets dont 20 en injection.

## Année 2021 : Année de transition !

### La continuité :

- Un budget prévisionnel ADEME/Région maintenu
- Nouvelle programmation des fonds FEDER (2021-2027)
- Un portefeuille de projet (une quinzaine) ayant déjà bloqué leurs tarifs injection
- Accompagnement des études, soutien à l'investissement, pilotage du dispositif METHANACTION

### Avec quelques nouveautés :

- Dépôt de demande d'aide 100% numérique
- Label Qualimétha (ou équivalent) comme critère d'éligibilité
- Encouragement à un taux de fonds propres (hors subvention ) de 10 %
- **Approche CIVE : bilan humique, hydrique à fournir pour les projets avec + de 50% de CIVE**  
Non concurrence avec l'alimentation animale dans les zones d'élevage notamment
- **Parcours de formation (de type MMP ou Plein Gaz) réalisé au moment du dépôt de dossier**

Mais une anticipation indispensable pour la suite ...

## Comment accompagner la filière et maintenir la dynamique de projets de méthanisation ?

- Le développement de la cogénération **doit** continuer (rien à changer pour cette filière).
- Les travaux amorcés depuis 2 ans doivent se poursuivre et même s'accélérer (# GT issue du comité filière, #GT menés par des partenaires (ATEE, AAMF, VAM...))
- Nécessité que l'ensemble de l'écosystème de la filière s'adapte (pdp, BE, AMO, constructeurs, banques, financeurs publiques... )

### Quelles pistes à activer ?

- ✓ Diminution des OPEX => poursuivre le travail sur l'ensemble des postes de charges
- ✓ Travailler spécifiquement sur l'ingénierie financière (fonds propres, banque....)
- ✓ Travailler sur d'autres pistes de création de richesse
- ✓ Diminution des CAPEX à l'heure de la massification des projets

## Quelques exemples sur les OPEX :

# Perspectives 2021

<b>Gestion des substrats</b>
Achat
transport
analyse
<b>Gestion de digestat</b>
Epandage
Transport
Analyse
autres
<b>Maintenance</b>
unité de valorisation
unité de méthanisation hors moteur
photovoltaïque
controles réglementaires
<b>Consommables (pour le fonctionnement de l'unité de méthanisation)</b>
Electricité
Charbon actif / oxyde de fer / carburant
eau
autres
<b>Main d'œuvre</b>
Salaire
charges salariales
<b>Autres frais</b>
Assurance
location poste injection
<b>Frais de gestion</b>
Taxes et impots pour cette activité hors impots sur les sociétés

Poursuivre le travail sur les CIVE (REX, maitrise des couts de production (semence, travail du sol, marges ...) => objectif diminuer les couts de production en assurant un revenu suffisant pour l'apporteur

Quelles stratégies « épandage » adopter demain sur la prise en charge par la société métha ? Retour au sol, retour bout de champ, .... => REX unité en fonctionnement sur cout réel d'épandage, presta VS achat de matériel quel seuil ....

GT mutualisation des charges de maintenance, achat groupé sur le GER (bcp de matériel compatible indépendamment du constructeur retenus) ,

Solution autoconsommation (REX sur les premières unités en fonctionnement), s'assurer d'avoir des équipements les plus performants possibles (variateurs de fréquence, variateur électronique de puissance, efficacité des compresseurs ....)

Groupement d'employeurs ? Astreintes assurées par le collectif ?

A l'heure de la massification, coût de location du poste peut il baisser ?



## Financement des projets :

**Les REX de la filière injection sont très bons => les partenaires bancaires doivent être rassurés et les niveaux d'exigences doivent s'assouplir :**

- DSCR à 130 %, niveau de fonds propres ou quasi fonds propre = 30 % => Nécessaire il y a 2-3 ans mais est ce toujours d'actualité ? => poursuivre le travail d'échange et de partenariat entre financeurs publics et privés
- De nouveaux partenaires à mobiliser : fonds d'investissements => fonds Eiffel gaz vert, TERRA Energie ; prêt vert BPI/ADEME, autres ?
- Impact des montages bancaires par ex CCA durée de blocage, rémunération ....

**Accompagnements spécifiques pour capitaliser sur ces ≠ points ?**

**Nous avons besoin de vos retours pour construire un plan d'action sur ces accompagnements spécifiques à mener dès 2021**

**Merci de votre  
attention**